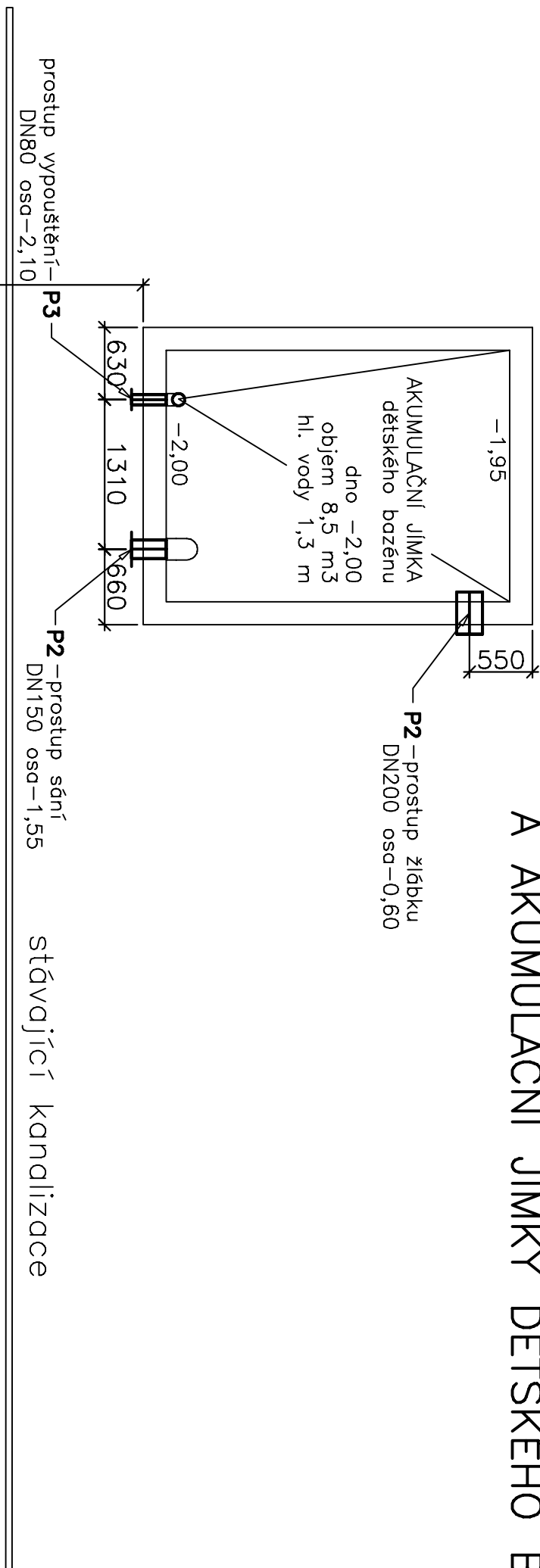
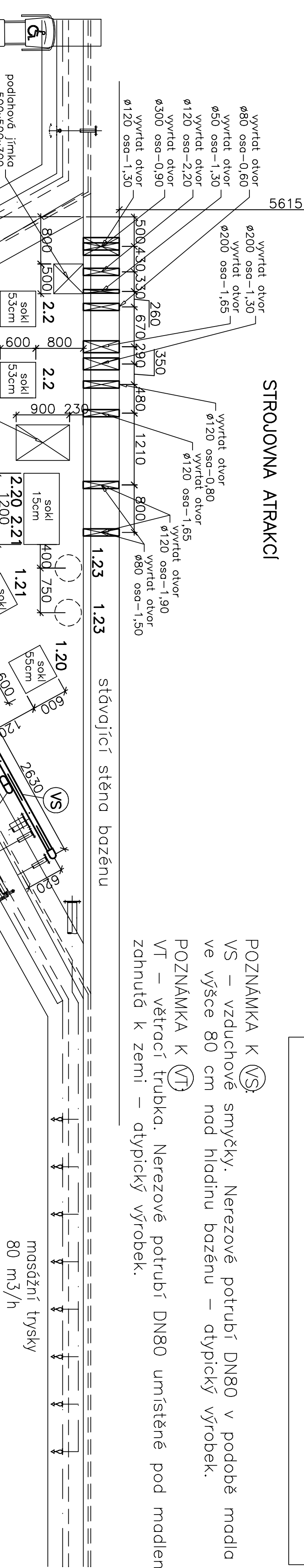


# AKUMULAČNÍ JÍMKA DĚTSKÉHO BAZÉNU

# STAVEBNÍ PŘÍPRAVENOST STROJOVEN ATRAKCÍ A AKUMULAČNÍ JIMKY DĚTSKÉHO BAZÉNU



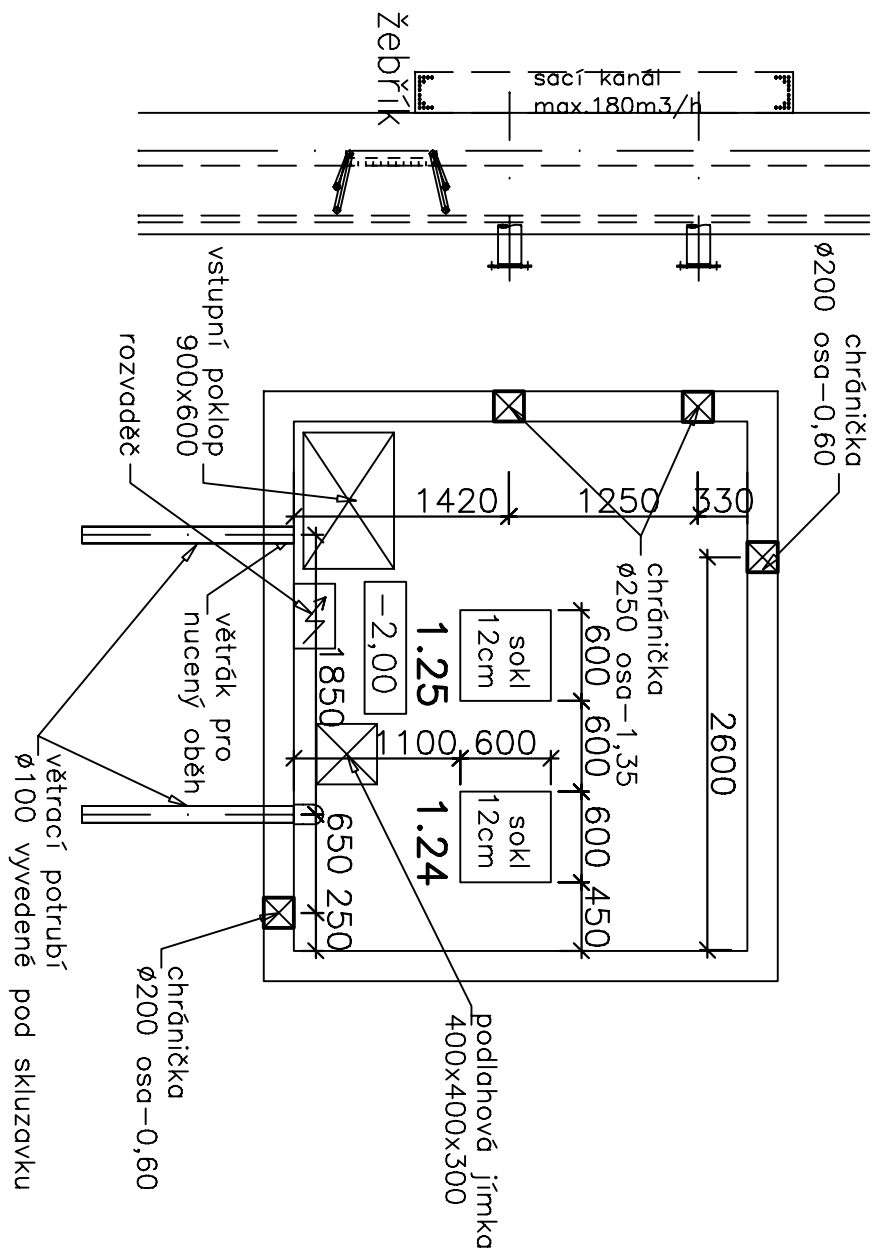
# STROJOVNA ATRAKCIJA



POZNÁMKA K (VS):  
VS – vzduchové smyčky. Nerezové potrubí DN80 v podobě madla ve výšce 80 cm nad hladinu bazénu – atypický výrobek.

POZNÁMKA K (VT)  
VT – větrací trubka. Nerezové potrubí DN80 umístěné pod madlem  
zahnutá k zemi – atypický výrobek.

# STROJOVNA SKLUZAVEK



## АТРАКЦЕ

## Víceúčelový bazén

- |      |   |
|------|---|
| 1.20 | Čerpadlo mosožních trysek, $Q=80\text{m}^3/\text{h}$ , $H=7\text{m}$ , $P=2,2\text{kW}$     |
| 1.21 | Čerpadlo chříče, $Q=100\text{m}^3/\text{h}$ , $H=8\text{m}$ , $P=3,0\text{kW}$              |
| 1.22 | Čerpadlo hříbu, $Q=160\text{m}^3/\text{h}$ , $H=9\text{m}$ , $P=5,5\text{kW}$               |
| 1.23 | Dmychadlo lehčtek, $Q=280\text{m}^3/\text{h}$ , $P=3,0\text{kW}$ (2x)                       |
| 1.24 | Čerpadlo proudové skluzačky, $Q=100\text{m}^3/\text{h}$ , $H=10\text{m}$ , $P=4,0\text{kW}$ |
| 1.25 | Čerpadlo spirálové skluzačky, $Q=80\text{m}^3/\text{h}$ , $H=10\text{m}$ , $P=3,0\text{kW}$ |

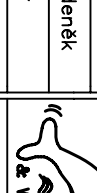
## Dětský bazén

- 2.20** Čerpadlo vodního zvonu,  $Q=20\text{m}^3/\text{h}$ ,  $H=7\text{m}$ ,  $P=1,1\text{kW}$
- 2.21** Čerpadlo vodního ježka,  $Q=15\text{m}^3/\text{h}$ ,  $H=8\text{m}$ ,  $P=0,7\text{kW}$

- ## 2.2 Vertikální recirkulační čerpadlo, $Q=38\text{m}^3/\text{h}$ , $H=14\text{m}$ , $P=3\text{kW}$

### POZNÁMKA:

Umístění vývodu potrubí z bazénu do strojovny jsou uvedené v dokumentaci k nerezovým bazénům.

ZOBP PROJEKTANT	VYPRACOVA	GP	HP
Ing. Milon Šmíd	Ing. Tomáš Appl	Architektonický atelier Ing.arch. Petr Moránek	Ing. Leoš Zdeněk
MÍSTO	SOKOLOV	KRAJ	KARLOVARSKÝ
INVESTOR	Město Sokolov, Rožmbersova 1929, 356 01 Sokolov		
AKCE	REKONSTRUKCE MĚSTSKÉHO KOUPALIŠTĚ V SOKOLOVĚ		
ČÁST	D.2. PROVOZNÍ SOUBOR BAZÉNOVÉ TECHNOLOGIE A ATRAKCI		
OBSAH	STAVEBNÍ PŘÍPRAVENOST STROJOVEN ATRAKCI A AKUMULAČNÍ JIMKY DB		
<div><div><b>BAZENY A WELLNESS s.r.o.</b> e-mail: projekty@bazeny-wellness.cz</div><div><b>PROJEKTOVÝ MÍSTEL</b> Naš sídlo: 14, 102 00 Praha 8 (tel., fax: 264 021 911, 919 <a href="http://www.bazeny-wellness.cz">http://www.bazeny-wellness.cz</a> e-mail: projekty@bazeny-wellness.cz</div></div>			
	ARCHIVNÍ ČÍSLO	BW 201339-1	
	DATUM	01.2014	
	STUPEN PD	DPS	
	MĚŘÍTKO	1 : 50	
	ROZMĚR	8 x A4	
	PAPÉ	ČÍSLO	
		VH9	